

Résultats de l'enquête nationale sur le devenir des diplômés de DUT

Diplômés IUT DE ROANNE 2017



SOMMAIRE



01

Les Baccalauréats d'origine

% bacs Généralistes – Technologiques - Professionnels - Autres

02

Les Parcours d'Etudes post-DUT

DUT – DUT +1 – DUT +2 - DUT + 3

03

Les Poursuites d'Etudes Post-DUT

LP – L3 – Ecoles Ingé – Ecoles de Commerce – Autres

04

La situation des diplômés 2 après le DUT

Insertion Pro – Recherche Emploi

05

Catégorie emploi et nature de l'entreprise



Présentation de l'enquête

- Fondée sur un questionnaire défini nationalement, cette enquête est envoyée chaque année, au mois de décembre, aux anciens étudiants diplômés d'un DUT deux ans et demi auparavant.
- Cette enquête constitue un outil de pilotage national du système IUT, fondamental pour le suivi et l'évaluation de chaque diplôme.

Découvrez les résultats de l'enquête menée en 2017
217 répondants soit 80% du panel IUT de Roanne

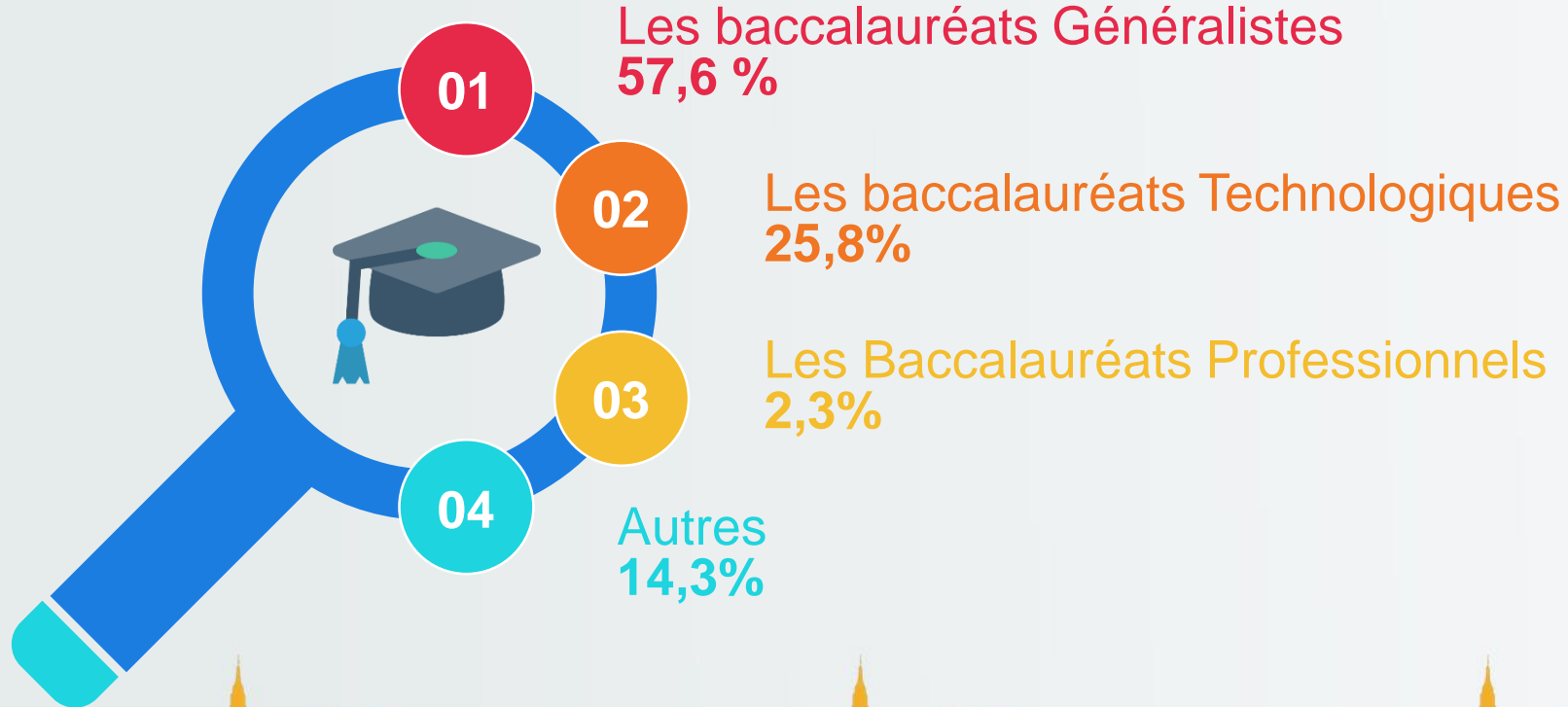




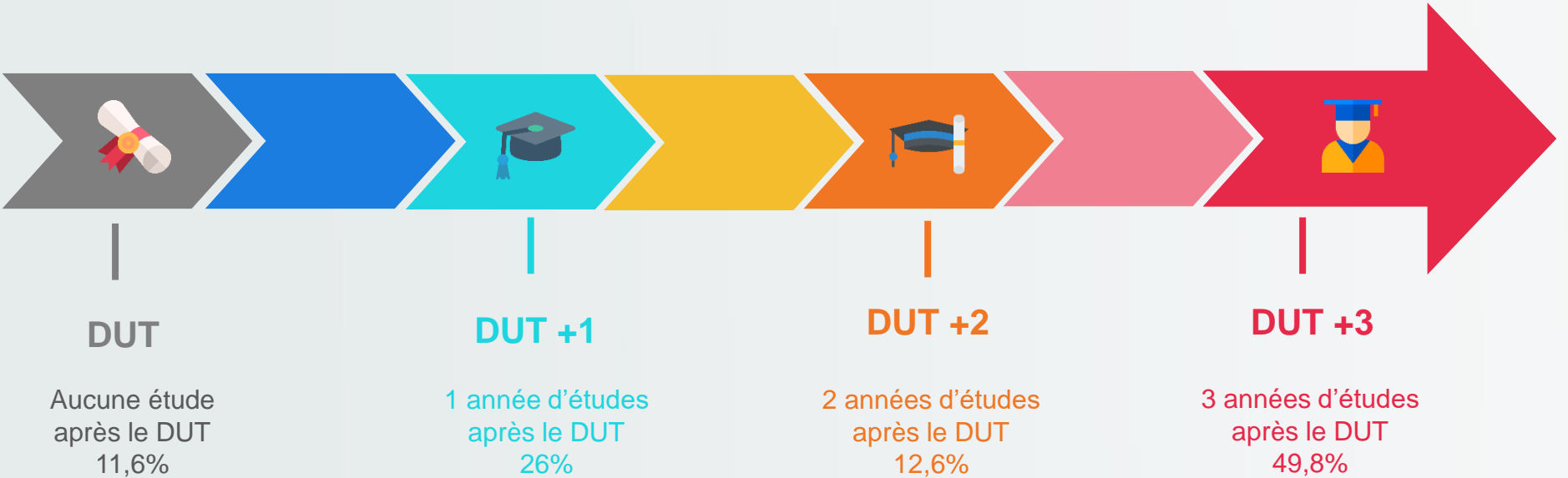
Focus sur les poursuites d'études



Les Baccalauréats d'origine



Les parcours d'études Post-DUT



Aucune étude
après le DUT
11,6%

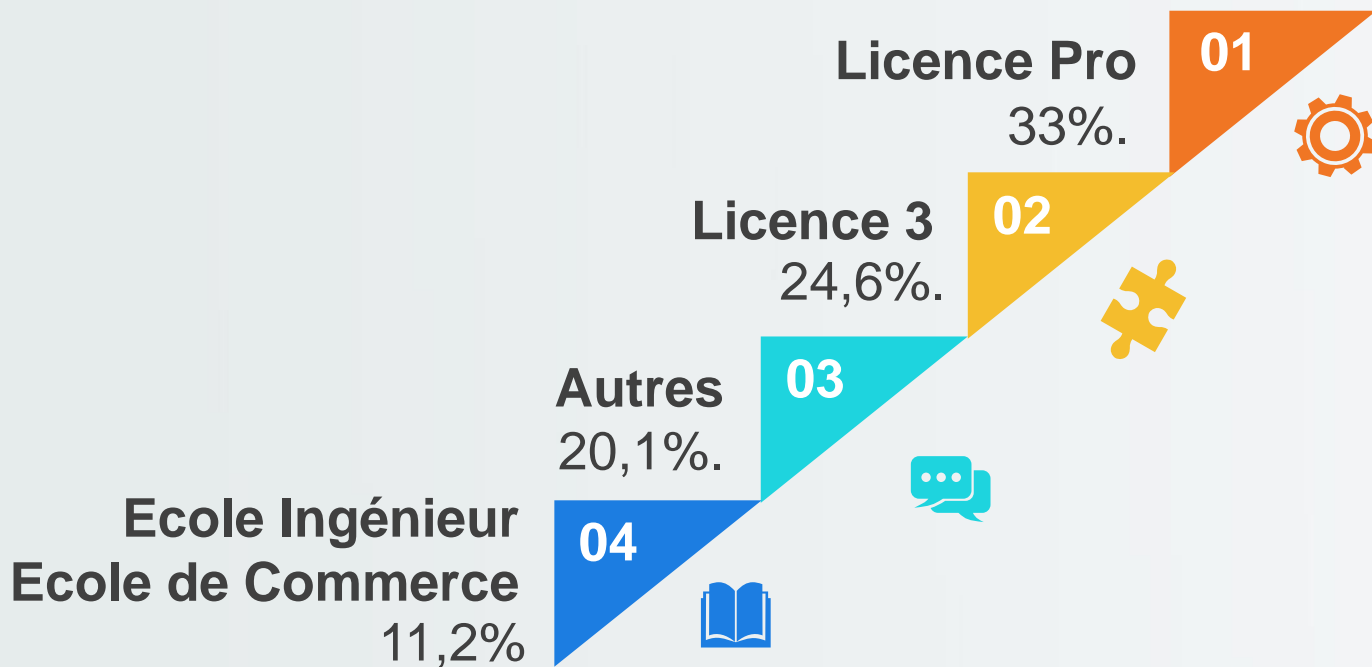
1 année d'études
après le DUT
26%

2 années d'études
après le DUT
12,6%

3 années d'études
après le DUT
49,8%



Les poursuites d'études Post-DUT





Focus sur l'insertion Pro



Situation des diplômés 2 ans après le DUT

01

Emploi

33,8%

02

Etudes sous contrats salariés

35,2%

03

Etudes

22,4%

04

Recherche Emploi

4,3%

05

Inactivité

4,3%



L'insertion pro 2 ans après le DUT sans poursuite d'études

Emploi à temps plein

89,5%



Emploi a durée Indéterminée

50%



80 %
dont

Inactivité

4%



Recherche emploi

16%



Catégorie emplois sans poursuite études

50%

**Emploi niveau
intermédiaire**

Technicien
Agent de maîtrise
Maîtrise administrative
et commerciale

33,3%

Emploi Administratif

Employé administrative
Employé de commerce
Personnel de service

11,1%

Fonction publique

Personnel de
catégorie C

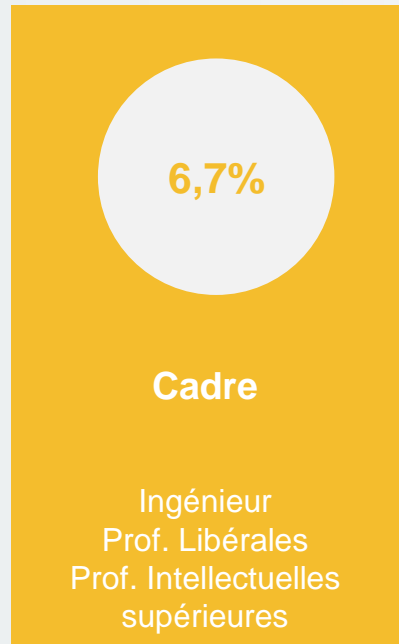
5,6%

Fonction publique

Personnel de
catégorie B

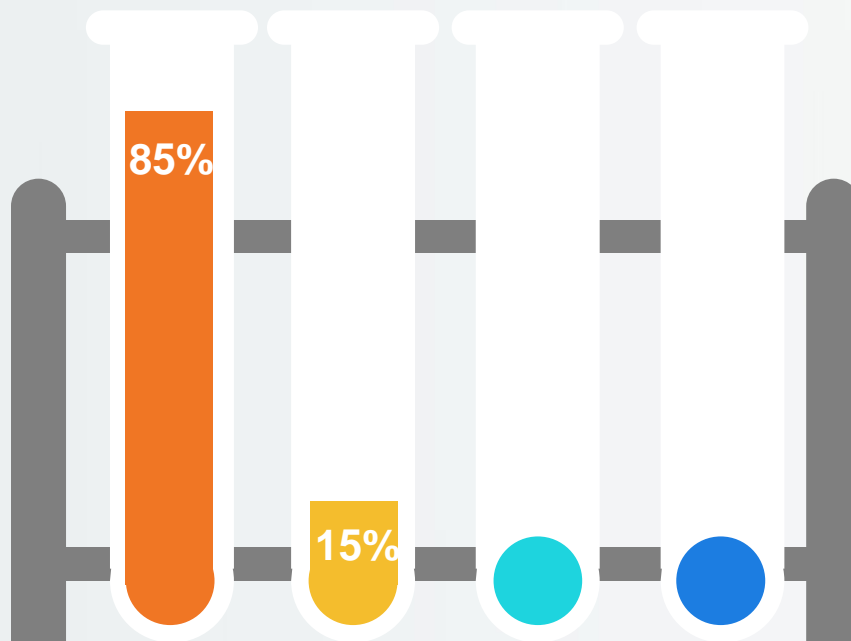


Catégorie emplois avec poursuite études



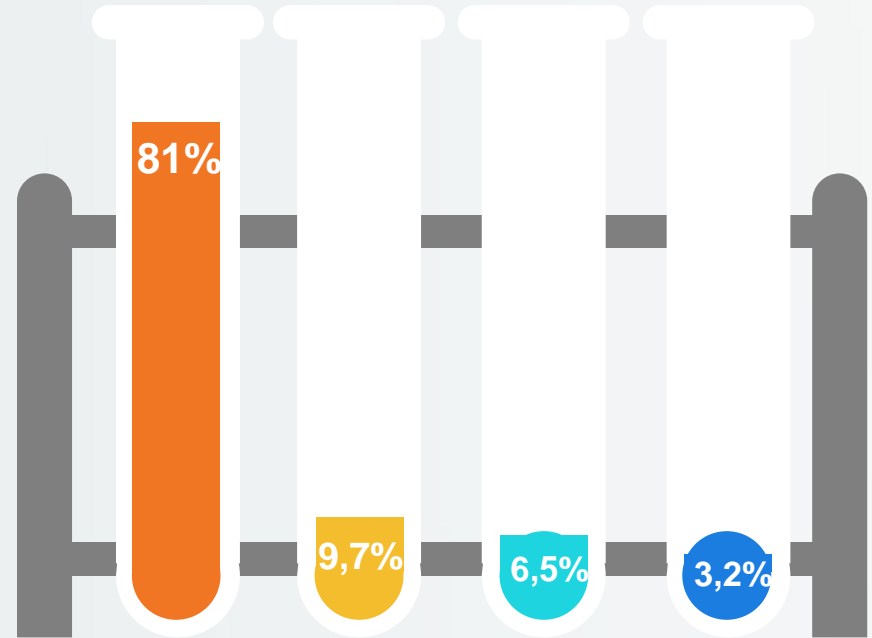
Catégorie entreprises sans poursuite études

- 85% Entreprise privée
- 15% Fonction Publique
Etat – territoriale - hospitalière

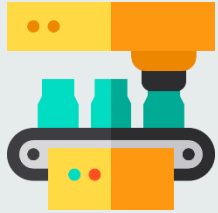


Catégorie entreprises avec poursuite études

- 81%** Entreprise privée
- 9,7%** Organisme à but non lucratif
Association
- 6,5%** Fonction Publique
Etat – territoriale - hospitalière
- 3,2%** Auto-entrepreneur



Secteurs activités les plus cités



15,8%

Autres industries manufacturières
Réparation et installation de machines et
d'équipements



15,8%

Commerce



15,8%

Activités pour la santé humaine



10,5%

Métallurgie et fabrication de produits
métalliques à l'exception des machines et
des équipements





Résultats de l'enquête nationale sur le devenir des diplômés de DUT 2017

MERCI

À tous les diplômés 2017 d'avoir participé à cette enquête nationale

